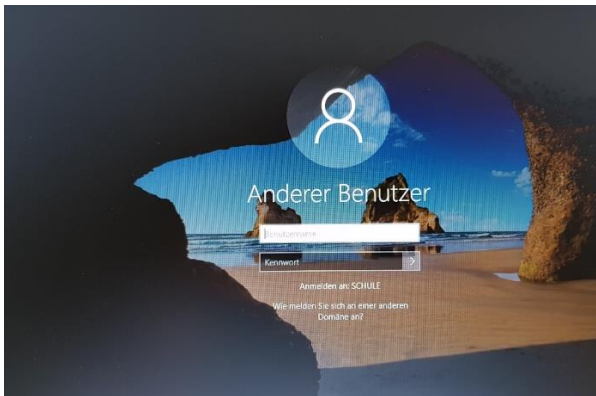


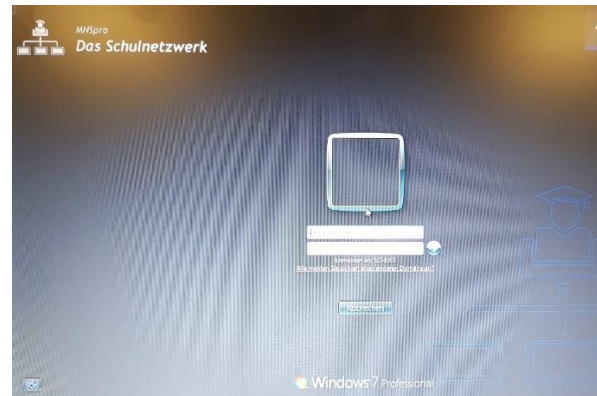
# Anmeldung am Pädagogischen Netz



1. Starte das Gerät, und drücke auf der Tastatur die Tasten *Steuerung – ALT – Entfernen*, wenn Du dazu aufgefordert wirst. Folgender Bildschirm erscheint:



Windows 10 (Alle Computer außer Lernbereich)



Windows 7 (Lernbereich)

2. Melde dich folgendermaßen an und bestätige danach mit *Enter* oder mit Linksklick auf dem Pfeil neben dem Eingabefeld für das Kennwort:

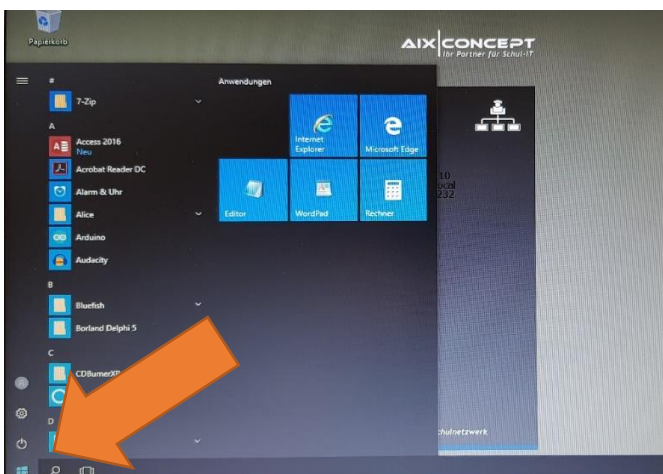
**Benutzername:** *vorname.nachname*

**Kennwort für die erstmalige Anmeldung:** *das Geburtsdatum im Format 01.02.2001*

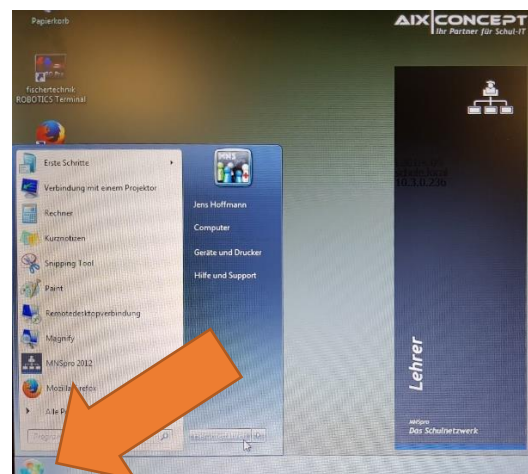
Du wirst nun aufgefordert, ein persönliches Kennwort festzulegen, welches dann in Zukunft bei der Anmeldung verlangt wird.

3. **Programme** kannst Du über einen Linksklick auf die Windows-Fahne in der linken, unteren Ecke starten. Es öffnet sich das Startmenü.

Alternativ kannst Du auch auf die Windows-Fahne links unten klicken (oder auf der Tastatur die Windows-Taste drücken) und den Namen des gewünschten Programmes auf der Tastatur eintippen.



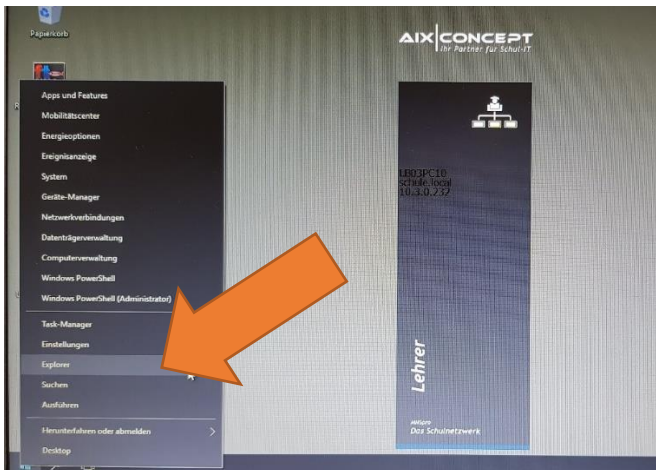
Windows 10 (Alle Computer außer Lernbereich)



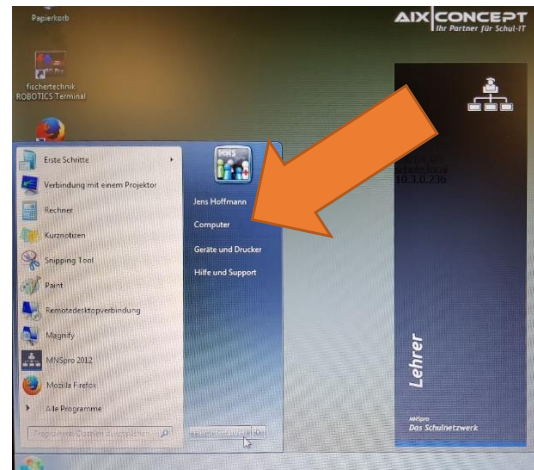
Windows 7 (Lernbereich)

4. **Windows 10:** An die Laufwerke und deine Dateien gelangst Du schnell über den **Explorer**, wenn Du einen Rechtsklick auf die Windows-Fahne links unten ausführst und dann Eintrag Explorer wählst.

**Windows 7:** An die Laufwerke und deine Dateien gelangst Du über den **Explorer**, wenn Du per Linksklick auf die Windows-Fahne links unten das Startmenü öffnest und dann Computer oder deinen Namen anklickst.

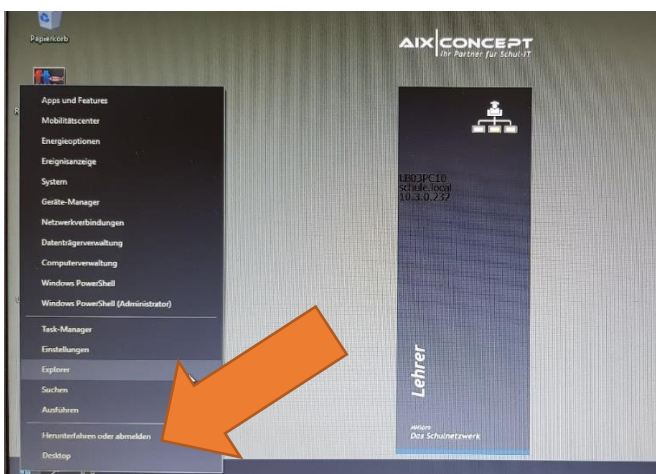


Windows 10 (Alle Computer außer Lernbereich)

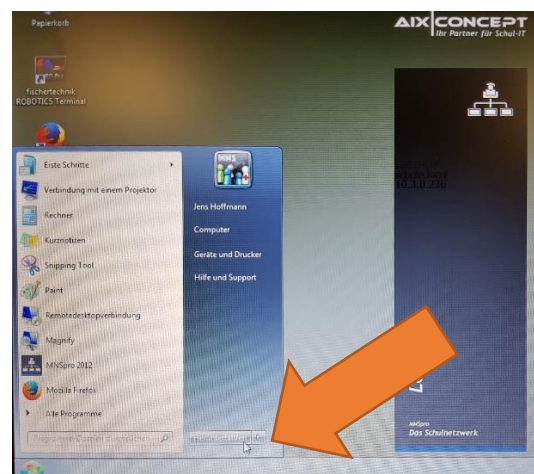


Windows 7 (Lernbereich)

5. Wenn Du dich **abmelden** oder das Gerät **herunterfahren** möchtest, kannst Du...  
 ... **unter Windows 10** zum Beispiel wieder mit rechts auf die Windows-Fahne links unten klicken und den Eintrag *Herunterfahren oder Abmelden* auswählen.  
 ... **unter Windows 7** wieder mit links auf die Windows-Fahne links unten klicken, und dann per Linksklick den Eintrag *Herunterfahren* rechts neben dem Eingabefeld mit der Lupe auswählen.  
 Wenn Du auf den kleinen weißen Pfeil neben *Herunterfahren* klickst, öffnet sich ein Auswahlm Menü, wo Du auch *Abmelden* auswählen kannst.



Windows 10 (Alle Computer außer Lernbereich)



Windows 7 (Lernbereich)